

LE RISQUE DE TRANSPORT DE MATIERES DANGEREUSES



Le risque de transport de matières dangereuses est lié à un accident se produisant lors du transport de ces matières par voie routière, ferroviaire, voie d'eau ou canalisations. Ce risque concerne le transport des produits toxiques, explosifs, polluants ainsi que les produits dont nous avons régulièrement besoin (carburants, gaz ou engrais).

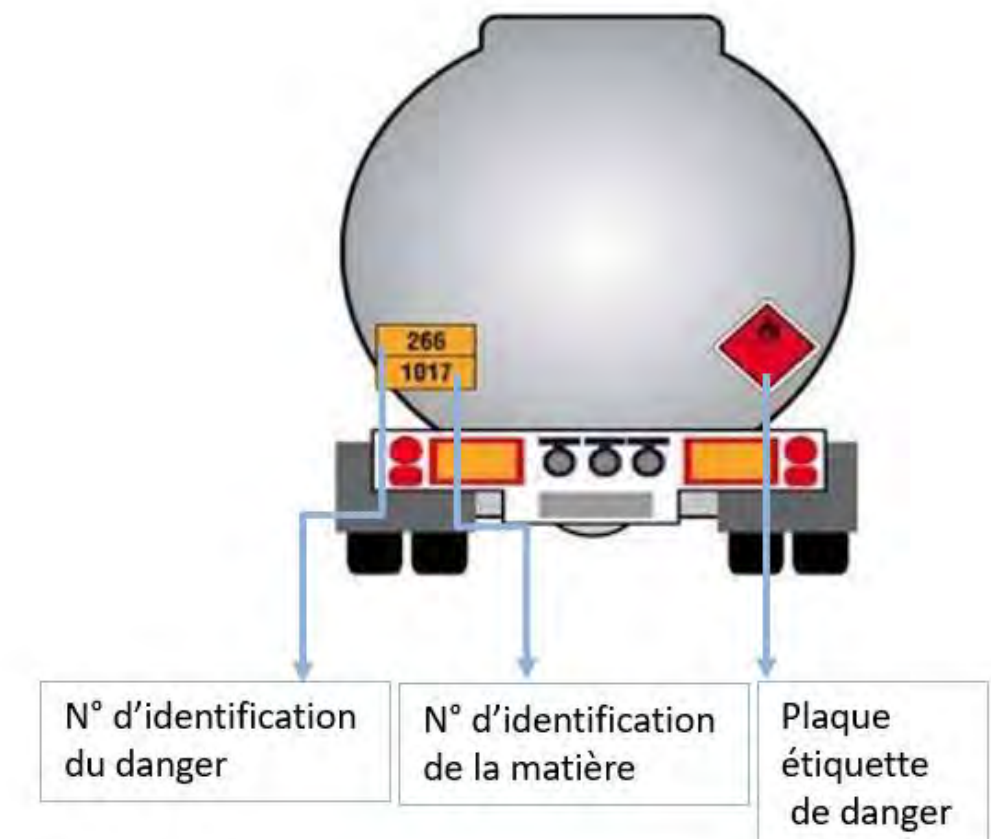
Les principaux dangers sont :

- **L'explosion** occasionnée par un choc avec étincelles, par échauffement d'une cuve de produit volatil ou comprimé, par le mélange de produits incompatibles.
- **L'incendie** à la suite d'un choc, d'un échauffement, l'inflammation accidentelle d'une fuite de produits inflammables.
- **La dispersion** dans l'air (nuage toxique), l'eau et le sol de produits, avec des risques d'intoxication et de pollution.

À Maisnil-les-Ruitz, le risque de transport de matières dangereuses concerne les axes routiers principaux (D301, D941, D72, D179).

Pour plus d'informations, vous pouvez consulter les sites suivants : Aria.developpement-durable.

Informations à relever si vous êtes témoin d'un accident de transport de matières dangereuses



► LES RÉFLEXES A ADOPTER



Mettez-vous à l'abri



Calfeutrez les ouvertures (portes, fenêtre et aération)



Ni f ammes, ni cigarettes



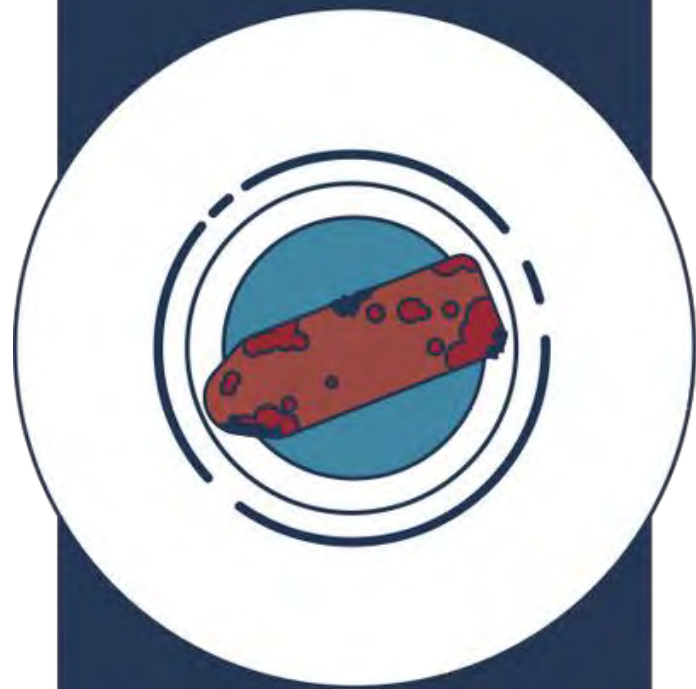
Tenez-vous informé : écoutez la radio



N'appellez qu'en cas d'urgence, libérez les lignes pour les secours



N'allez pas chercher vos enfants à l'école, ils sont pris en charge



La découverte d'engins de guerre peut représenter un danger mortel pour la ou les personnes présentes sur place lorsqu'il y a manipulation ou transport de ces munitions abandonnées et plus particulièrement celles à charge chimique

LE RISQUE ENGIN DE GUERRE

- Notre région ayant été durement touchée pendant la première et seconde guerre mondiale, des engins de guerre peuvent encore être découverts aujourd'hui.

En 2001 et 2002, les agents du Service de Déminage d'Arras, qui interviennent sur l'ensemble de la région Nord-Pas-de-Calais, ont parcouru quelque 231917 kms, répondant à 3517 demandes d'intervention et collectant environ 155 tonnes de matériel.

Parmi les engins de guerre, on distingue :

- **Les armes conventionnelles** : il peut s'agir de munitions d'artillerie (allemandes, anglaises ou françaises), ou d'aviation (bombes allemandes, américaines et anglaises), de mines, de grenades...dont les dommages sur les personnes et les biens peuvent s'avérer extrêmement importants.
- **Les armes chimiques** : il s'agit de munitions produites en France entre 1915 et 1918. Les gaz toxiques les plus couramment rencontrés sont l'ypérite et la vitryte (stocks importants en 1916 qui n'ont pas été utilisés).

Les principaux dangers sont : l'explosion, l'intoxication et les brûlures.

► LES RÉFLEXES A ADOPTER



Ne manipulez pas les engins de guerre



Mettez-vous à l'abri



Ni f ammes, ni cigarettes



**Tenez-vous informé :
écoutez la radio**



**Appelez les services
de police et la mairie**



**N'allez pas chercher
vos enfants à l'école,
ils sont pris en charge**



LE RISQUE ATTENTAT

Le plan VIGIPIRATE est un outil central du dispositif Français de lutte contre le terrorisme. Il associe tous les acteurs nationaux – l'Etat, les collectivités territoriales, les entreprises et les citoyens – à une démarche de vigilance, de prévention et de protection. Selon l'intensité du risque, on distingue trois niveaux :

- vigilance,
- sécurité renforcée – risque attentat,
- urgence attentat.

Le risque attentat fait référence aux attaques terroristes, qui sont des actes de violence. Une attaque terroriste peut prendre des formes variées (fusillade de masse, assassinat de personnalités, prise d'otage, destruction d'infrastructures symbolique, cyberattaque). Elle frappe des civils faisant de chaque citoyen une cible potentielle.

VIGIPIRATE : 3 NIVEAUX D'ALERTE		
 POSTURE PERMANENTE	 NIVEAU ÉLEVÉ DE RISQUE TERRORISTE	 MENACE IMMEDIATE D'UN ACTE TERRORISTE OU À LA SUITE IMMEDIATE D'UN ATTENTAT
Mesures permanentes de sécurité	Mesures exceptionnelles pour prévenir tout risque d'attentat imminent	Mesures exceptionnelles d'alerte à la population

DemarchesAdministratives.fr
Le quotidien du citoyen

Pour plus d'informations, vous pouvez consulter les sites suivants :

- gouvernement.fr
- sgdsn.gouv.fr

RÉAGIR EN CAS D'ATTAQUE TERRORISTE

AVANT L'ARRIVÉE DES FORCES DE L'ORDRE, CES COMPORTEMENTS PEUVENT VOUS SAUVER

1/ S'ÉCHAPPER

si c'est impossible → 2/ SE CACHER

Localisez le danger pour vous en éloigner.

Si possible, aidez les autres personnes à s'échapper.

N'a pas vous exposez pas.

Alertez les personnes autour de vous et distendez les gens de rétrograder dans la zone de danger.

1 Enfermez-vous et barricadez-vous.

2 Éteignez la lumière et coupez le son des appareils.

3 Éteignez-vous des ouvertures, allongez-vous au sol.

4 **SINON**, abritez-vous derrière un obstacle solide (mur, pilier...).

5 Dans tous les cas, coupez le sonnerie et le vibreur de votre téléphone.

3/ ALERTER ET OBÉIR AUX FORCES DE L'ORDRE

Dés que vous êtes en sécurité, appelez le 17 ou le 112.

Ne courez pas vers les forces de l'ordre et ne faites aucun mouvement brusque.

Gardez les mains levées et ouvertes.

VIGILANCE

- Témoin d'une situation ou d'un comportement suspect, vous devez contacter les forces de l'ordre (17 ou 112)
- Quand vous entrez dans un lieu, repérez les sorties de secours
- Ne diffusez aucune information sur l'intervention des forces de l'ordre
- Ne diffusez pas de rumeurs ou d'informations non vérifiées sur internet et les réseaux sociaux
- Sur les réseaux sociaux, suivez les comptes @Place_Beauvau et @gouvernementfr

Liberté • Égalité • Fraternité
RÉPUBLIQUE FRANÇAISE

Pour en savoir plus : www.encasdataaqqe.gouv.fr



LE RISQUE SANITAIRE

On appelle risque sanitaire un risque immédiat ou à long terme représentant une menace directe pour la santé des populations nécessitant une réponse adaptée du système de santé. Parmi ces risques, on recense notamment les risques infectieux pouvant entraîner une contamination de la population (Ébola, pandémie grippale, covid-19...).

Le risque sanitaire dépend de la nature de la contamination, de sa toxicité, de la durée et de l'importance de l'exposition de l'homme avec la source de contamination.

Il existe donc différents risques sanitaires :

- **Le risque épidémique** : une épidémie, c'est le développement et la diffusion rapide d'une maladie souvent contagieuse parmi la population.
- **Le risque pandémique** : une épidémie qui s'est répandue très rapidement à travers le monde. Il s'agit souvent d'un nouveau virus contre lequel les populations sont peu ou pas protégées.

Pour se protéger face à ce risque important (saisonnier ou continu), on peut tous agir (gestes barrières, gel hydroalcoolique, masques..)

INFORMATION CORONAVIRUS COVID-19

PROTÉGEONS-NOUS LES UNS LES AUTRES

- Se laver régulièrement les mains ou utiliser une solution hydro-alcoolique
- Tousser ou éternuer dans son coude ou dans un mouchoir
- Se moucher dans un mouchoir à usage unique puis le jeter
- Eviter de se toucher le visage
- Respecter une distance d'au moins un mètre avec les autres
- Saluer sans serrer la main et arrêter les embrassades
- En complément de ces gestes, porter un masque quand la distance d'un mètre ne peut pas être respectée

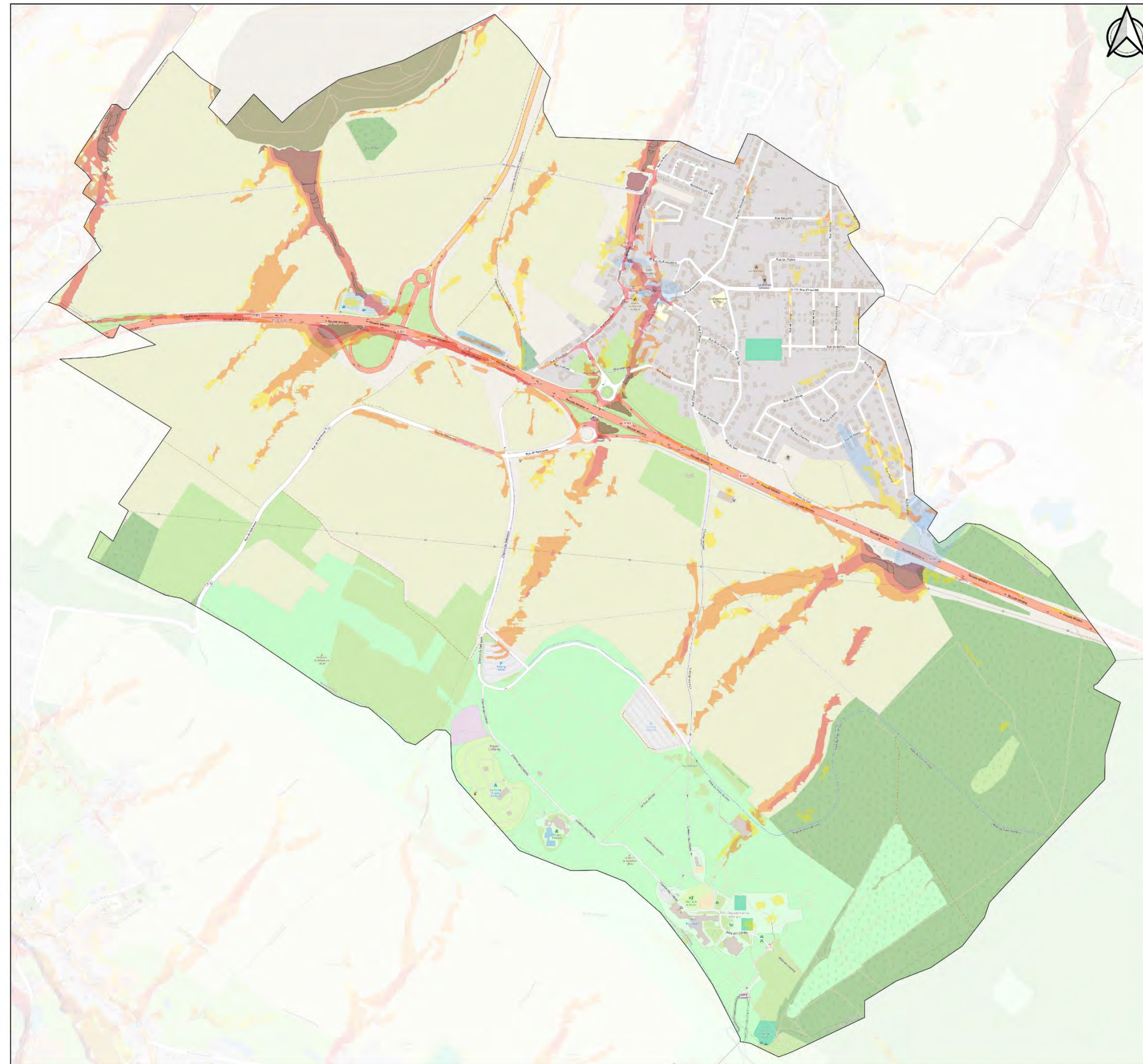
GOUVERNEMENT.FR/INFO-CORONAVIRUS 0 800 130 000 (appel gratuit)



ANNEXES



► CARTE 1 : RISQUE INONDATION



MAISNIL-LES-RUITZ



Document d'Information Communal sur les Risques Majeurs - DICRIM

Risque "Inondation"

Légende

Données générales

- Masque
- Limites communales
- Limites du SAGE de la Lys

Risques Inondations

Aléa de la Lawe

- Aléa Faible
- Aléa Moyen
- Aléa Fort
- Aléa Très Fort
- Zones d'Inondations Constatées (DDTM)

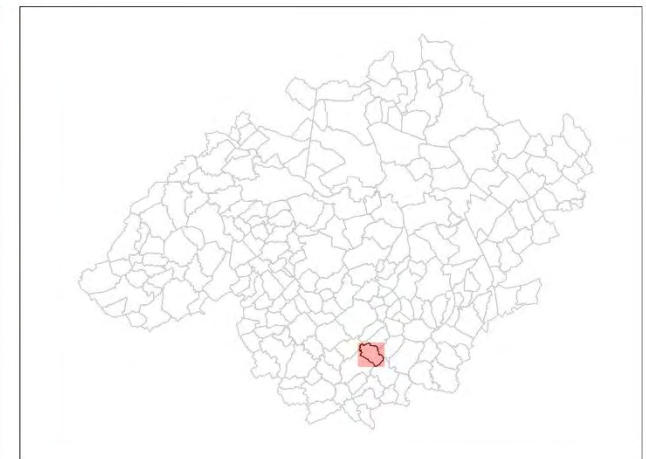
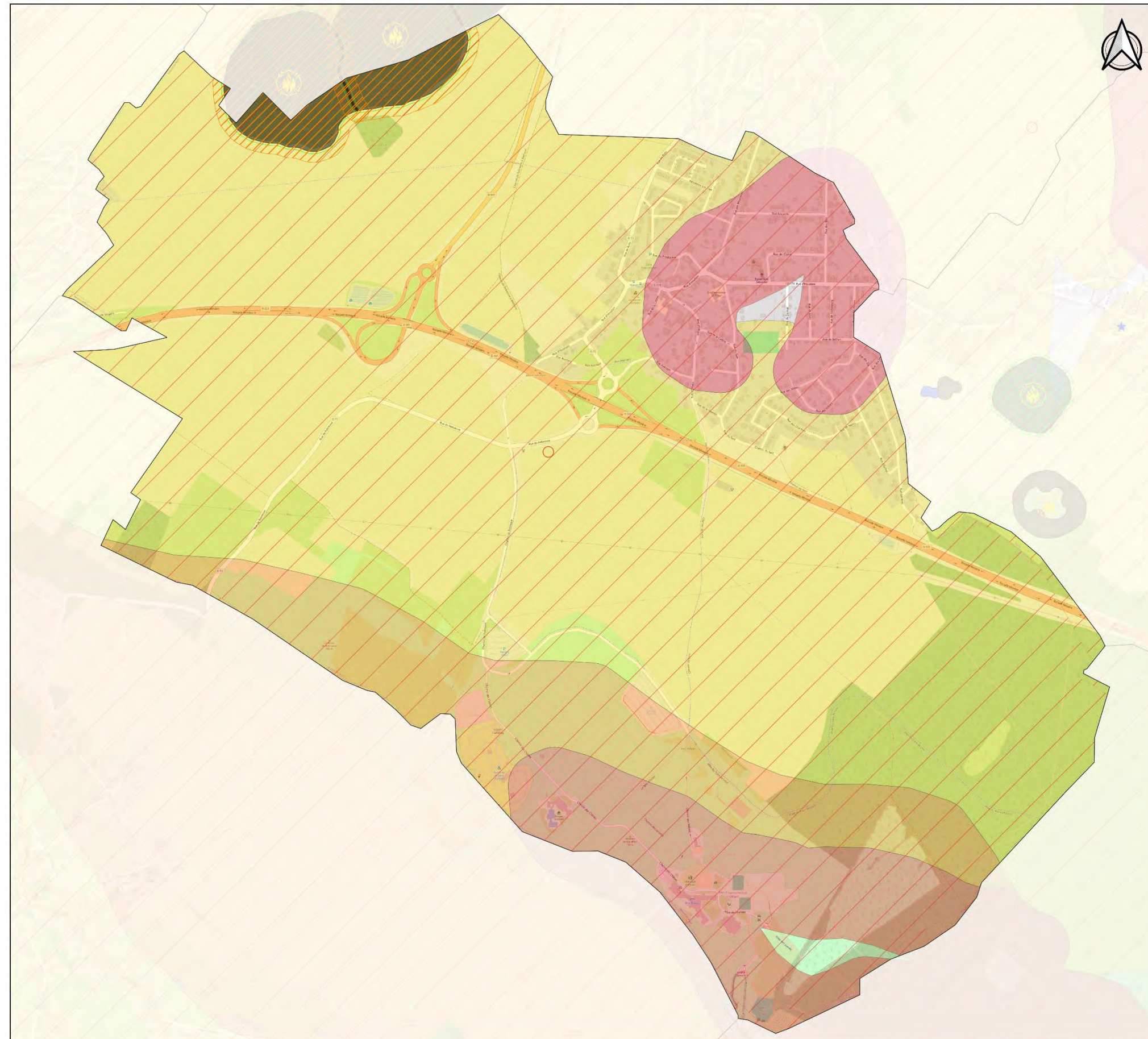


0 200 400 m

Version du 2024-02-13
Carte n°VIC204-2024-02-13
Auteur : CC



► CARTE 2 : MOUVEMENT DE TERRAIN ET RISQUE SISMIQUE



MAISNIL-LES-RUITZ 

Document d'Information Communal sur les Risques Majeurs - DICRIM

Risque "Géologique"

Légende

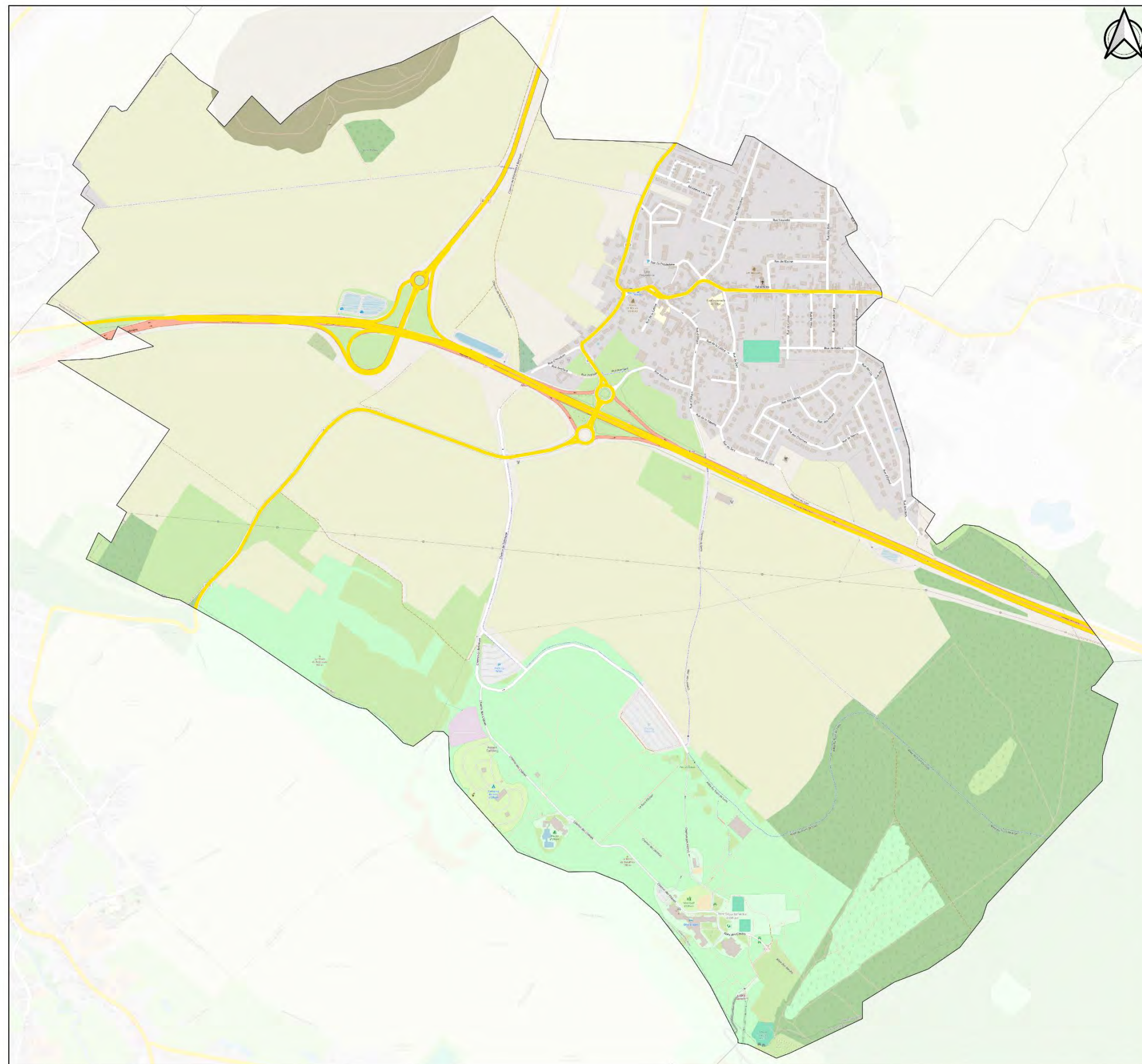
Risques Géologiques	Affaissement et tassement de terril
Risque sismique	■ Faible
Zone de sismicité 2	Echauffement de terril
Aléa Mouvement de terrain	● Faible
Retrait/Gonflement des argiles	Glissement de terrain
■ Faible	■ Faible
■ Moyen	■ Moyen
■ Fort	Type de cavité
	○ Indéterminée



Version du 2024-02-13
Carte n°V52546-2024-02-13
Autric - CC



▶ CARTE 3 : LES RISQUES TECHNOLOGIQUES



MAISNIL-LES-RUITZ



Document d'Information Communal sur les Risques Majeurs - DICRIM

Risque "Transport de matières dangereuses - TMD"

Légende

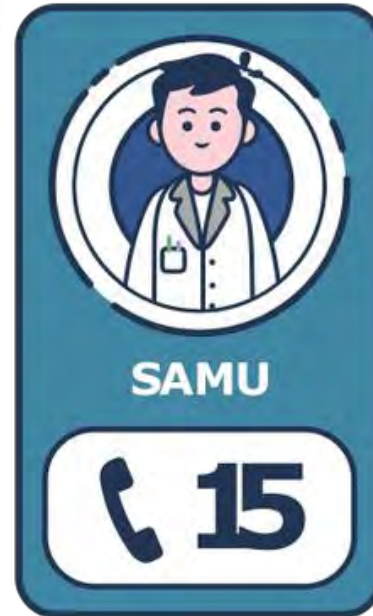
- Risques Technologiques
- Aléa Transport de matières dangereuses
- Transport routier



Version du 20/04/2013
Carte n°02040-2014-02-11
Auteur : CC



► NUMEROS UTILES



■ SITE INTERNET

- <https://www.georisques.gouv.fr/>
- <https://www.pas-de-calais.gouv.fr/>
- <http://www.maisnil-les-ruitz.fr/accueil>
- <https://www.bethunebruay.fr/fr>
- <https://www.sage-lys.net/index.php/symsagel>

■ RADIOS

- France Bleu Nord • Lille • 87.8 MHz
- France Inter Lille • 103.7MHz

Document réalisé par le SYMSAGEL en collaboration avec la commune de Maisnil-les-Ruitz.

Edition 2024

Crédits photos, logos et texte : service-public.fr, géorisque.fr, Météo France, DICRIM de la ville de Dunkerque, gouvernement.fr, DDRM du Nord, DDRM du Pas-de-Calais, DICRIM de de la ville de Rouen, DICRIM de Serques, ergc.ca et canva.